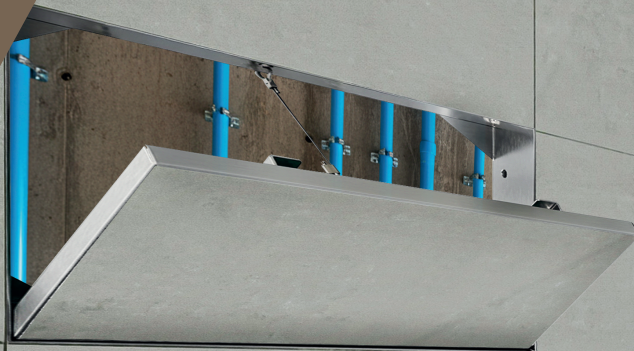




Especialista en
soluciones de registro

TAPA DE INSPECCIÓN CERÁMICA Y PORCELANATO INOX

- Para muros.
- Terminación invisible.
- Solución aséptica para cocinas, laboratorios y áreas de procesamiento sensibles.



TAPA DE INSPECCIÓN CERÁMICA Y PORCELANATO INOX

Las tapas de inspección o puertas de registro prefabricadas para cerámica y porcelanato de SKYHOUSE® ofrecen una solución técnica y estética para proyectos de arquitectura interior que requieren acceso oculto a instalaciones en muros o tabiques con revestimientos rígidos como cerámica, porcelanato, piedra natural o similares. Diseñadas para resistir el uso intensivo, en zonas con alta afluencia de público, manteniendo una apariencia uniforme con el cielo o muro donde se encuentren instaladas, estas tapas aseguran funcionalidad sin comprometer el diseño, entregando un acabado prácticamente imperceptible.

Este producto es especialmente valorado en proyectos que exigen una integración visual limpia, como hospitales, hoteles, locales comerciales, oficinas corporativas y viviendas de alto estándar, donde se necesita ocultar registros eléctricos, sanitarios o de climatización de manera profesional.

Beneficios Clave



COMPATIBILIDAD TOTAL CON CERÁMICA, PORCELANATO Y PIEDRA

Permite aplicar el mismo revestimiento sobre la tapa, logrando una integración invisible, siendo adaptable para cualquier tipo de muro o tabique independiente de su espesor.

LLAVE DE SEGURIDAD

Protege el acceso a instalaciones críticas como las eléctricas, sanitarias o de climatización, mediante la incorporación de una chapa con llave tipo allen.

ESTÉTICA MINIMALISTA

Mantiene la continuidad del diseño arquitectónico en baños, cocinas, pasillos y zonas técnicas.

RECOMENDADA PARA PROYECTOS EXIGENTES

Debido a su materialidad, evita la proliferación de hongos o agentes patógenos, lo que la hace especialmente útil en obras del rubro salud, laboratorios o espacios donde la higiene y durabilidad son primordiales.

Mantenimiento



Mantenimiento y registro de instalaciones como:



Sistemas Eléctricos



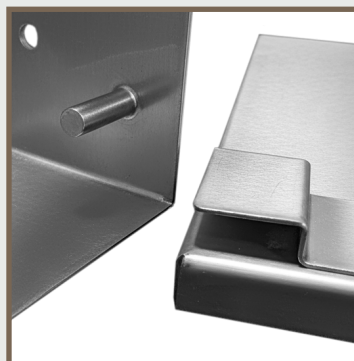
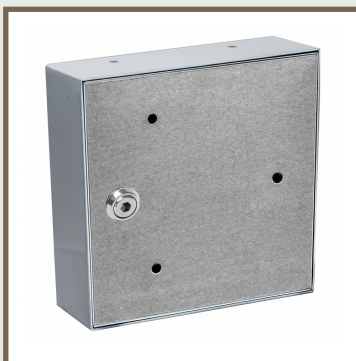
Gas



Agua



Equipo de aire acondicionado



Propiedades



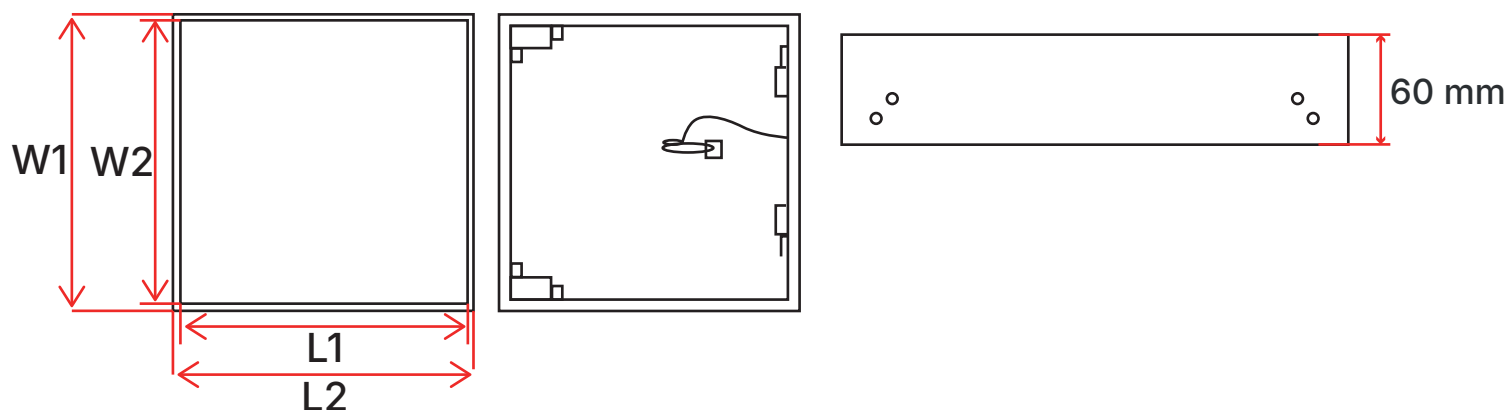
CARACTERÍSTICAS	<ul style="list-style-type: none"> • Acero Inoxidable (AISI 304) Espesor de 1,2 mm. • Tapa desmontable compuesta en su contracara por acero Inoxidable y en su cara vista por una placa de fibrocemento de 9 mm de espesor • Cable de seguridad. • Cerradura de seguridad con llave tipo allen incorporada
APLICACIÓN	<ul style="list-style-type: none"> • Compatible con cualquier materialidad de muro. • Uso interior. • Zona Seca y/o Húmeda. • Para muros o tabiques.
TERMINACIÓN	<ul style="list-style-type: none"> • Compatible con cualquier materialidad de muro o cielo
REQUERIMIENTOS ESPECIALES A PEDIDO	<ul style="list-style-type: none"> • Tipo de cerradura modificable (cilindro con llave estándar, incorporación de Snap Lock - apertura por presión-) • Medidas especiales <p><i>Requerimientos especiales Sujetos a volumen solicitado.</i></p>

Formatos

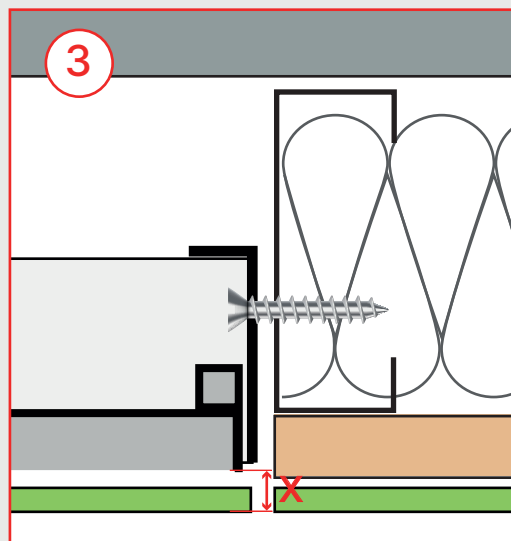
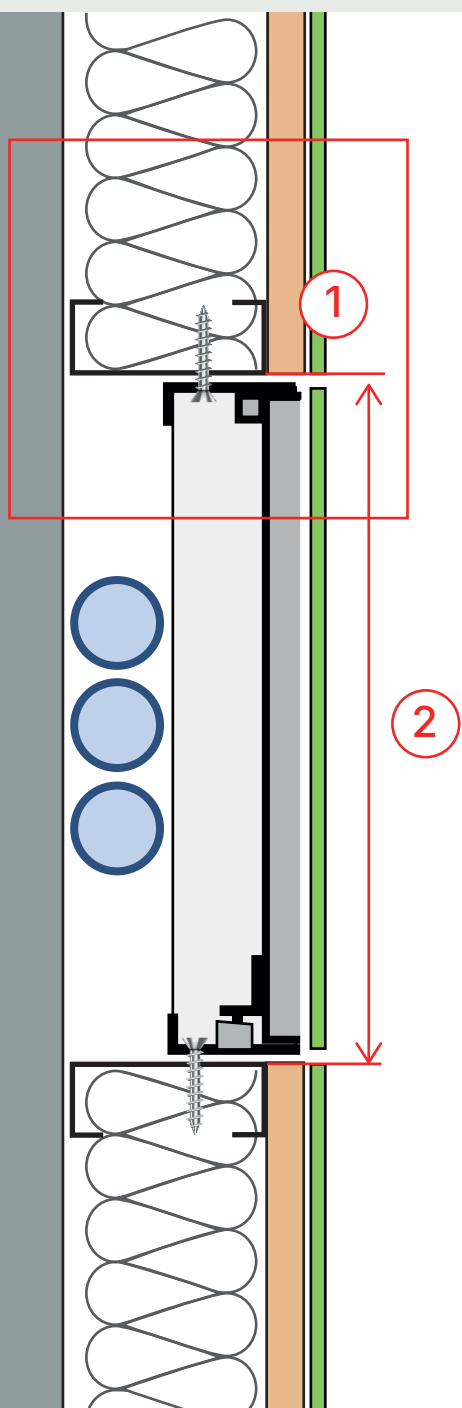


MEDIDAS DISPONIBLES	FORMATO COMERCIAL (mm)	ABERTURA W1 X L2 (mm)	TAMAÑO TOTAL W2 X L1 (mm)
	200 × 200	200 × 200	204 × 204
	200 × 300	200 × 300	204 × 304
	300 × 300	300 × 300	304 × 304
	300 × 600	300 × 600	304 × 604
	400 × 400	400 × 400	404 × 404
	450 × 450	450 × 450	454 × 454
	500 × 500	500 × 500	504 × 504
	600 × 600	600 × 600	604 × 604

***Otras medidas especiales disponibles a pedido.*



Esquema de Instalación



1. Ubicación de perfiles de refuerzo en sentido horizontal (entre montantes del tabique) en el perímetro del vano. (O al borde del vano).
2. El corte del vano se realiza en función de la medida nominal de la tapa +5mm.
3. Considerar un espesor máximo de revestimiento+ carga de 12mm

IMPORTANTE: Para su correcto funcionamiento, el producto se debe instalar con su lado abisagrado hacia el borde inferior del vano (apertura en sentido vertical).



Video
del producto