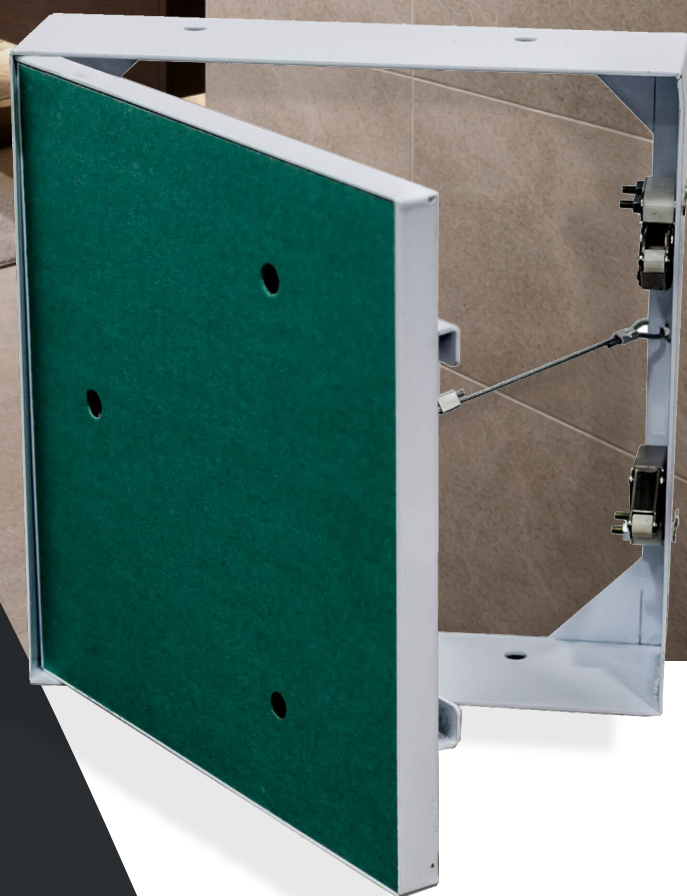




Especialista en  
soluciones de registro

# TAPA DE INSPECCIÓN CERÁMICA Y PORCELANATO

• XXX



# TAPA DE INSPECCIÓN CERÁMICA Y PORCELANATO

Las tapas de inspección o puertas de registro prefabricadas para cerámica y porcelanato de SKYHOUSE® ofrecen una solución técnica y estética para proyectos de arquitectura interior que requieren acceso oculto a instalaciones en muros o tabiques con revestimientos rígidos como cerámica, porcelanato, piedra natural o similares. Diseñadas para resistir el uso intensivo, en zonas con alta afluencia de público, manteniendo una apariencia uniforme con el cielo o muro donde se encuentren instaladas, estas tapas aseguran funcionalidad sin comprometer el diseño, entregando un acabado prácticamente imperceptible.

Este producto es especialmente valorado en proyectos que exigen una integración visual limpia, como hospitales, hoteles, locales comerciales, oficinas corporativas y viviendas de alto estándar, donde se necesita ocultar registros eléctricos, sanitarios o de climatización de manera profesional.

## Beneficios Clave



### COMPATIBILIDAD TOTAL CON CERÁMICA, PORCELANATO Y PIEDRA:

Permite aplicar el mismo revestimiento sobre la tapa, logrando una integración invisible, siendo adaptable para cualquier tipo de muro o tabique independiente de su espesor.

### CABLE DE SEGURIDAD:

Previene accidentes y golpes durante su manipulación ante una caída repentina al mantener la tapa semi-abierta.

### ACCESO RÁPIDO Y FUNCIONAL:

Facilita la mantención de sistemas sin dañar los revestimientos, apertura mediante sistema snaplock.

### ESTÉTICA MINIMALISTA:

Mantiene la continuidad del diseño arquitectónico en baños, cocinas, pasillos y zonas técnicas.

### RECOMENDADA PARA PROYECTOS EXIGENTES:

Especialmente útil en obras del rubro salud, hotelería y espacios de diseño moderno.

## MantenCIÓN



### MantenCIÓN y registro de instalaciones como:



Sistemas Eléctricos



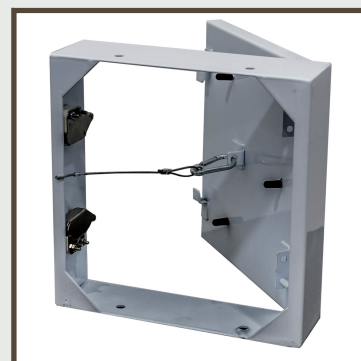
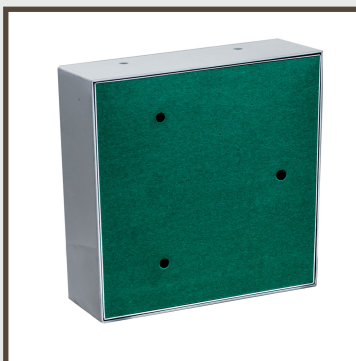
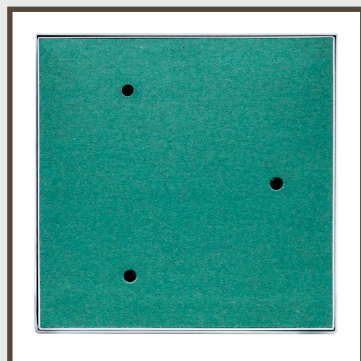
Gas



Agua



Equipo de aire acondicionado



## Propiedades



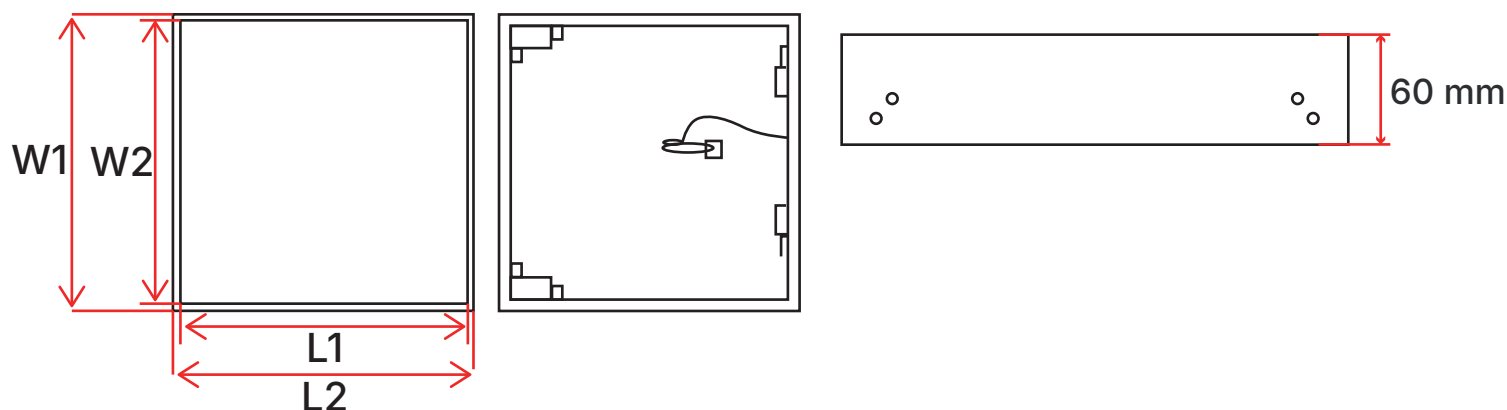
<b>CARACTERÍSTICAS</b>	<ul style="list-style-type: none"> <li>• Marco de acero galvanizado electro pintado blanco.</li> <li>• Tapa desmontable compuesta en su contracara por acero galvanizado electropintado blanco y en su cara vista por una placa de yeso-cartón o volcánita RH 12,5 mm.</li> <li>• Cable de seguridad.</li> <li>• Cierre snap-lock.</li> </ul>
<b>APLICACIÓN</b>	<ul style="list-style-type: none"> <li>• Compatible con cualquier materialidad de muro.</li> <li>• Uso interior.</li> <li>• Zona Seca y/o Húmeda.</li> <li>• Para muros o tabiques.</li> </ul>
<b>TERMINACIÓN</b>	<ul style="list-style-type: none"> <li>• Compatible con cualquier materialidad de muro o cielo</li> </ul>
<b>REQUERIMIENTOS ESPECIALES A PEDIDO</b>	<ul style="list-style-type: none"> <li>• Medidas especiales</li> </ul> <p><i>Requerimientos especiales Sujetos a volumen solicitado.</i></p>

## Formatos

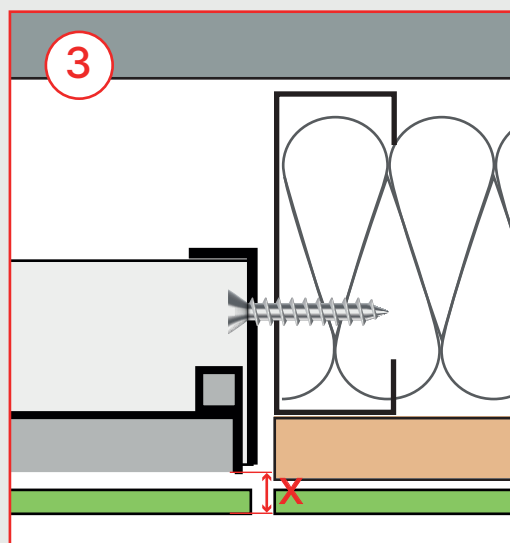
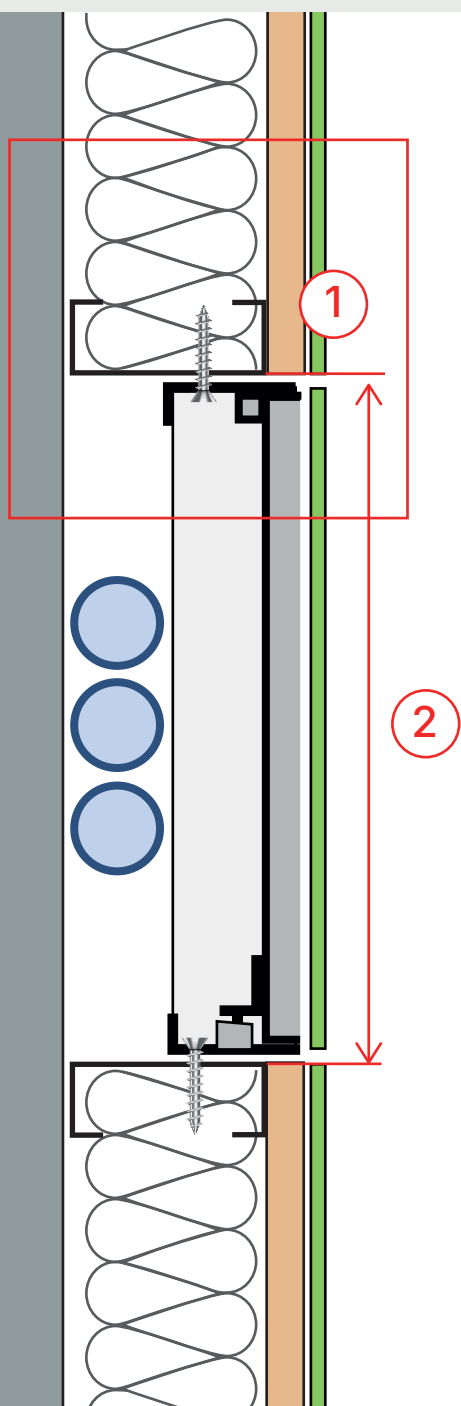


<b>MEDIDAS DISPONIBLES</b>	FORMATO COMERCIAL (mm)	ABERTURA W1 X L2 (mm)	TAMAÑO TOTAL W2 X L1 (mm)
	200 × 200	200 × 200	204 × 204
	200 × 300	200 × 300	204 × 304
	300 × 300	300 × 300	304 × 304
	300 × 600	300 × 600	304 × 604
	400 × 400	400 × 400	404 × 404
	450 × 450	450 × 450	454 × 454
	500 × 500	500 × 500	504 × 504
	600 × 600	600 × 600	604 × 604

*\*\*Otras medidas especiales disponibles a pedido.*



## Esquema de Instalación



1. Ubicación de perfiles de refuerzo en sentido horizontal (entre montantes del tabique) en el perímetro del vano. (O al borde del vano).
2. El corte del vano se realiza en función de la medida nominal de la tapa +5mm.
3. Considerar un espesor máximo de revestimiento + carga de 12mm

**IMPORTANTE:** Para su correcto funcionamiento, el producto se debe instalar con su lado abisagrado hacia el borde inferior del vano (apertura en sentido vertical).



Video del producto